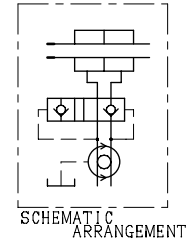


仕様		
1.ピストンストローク	20	mm <sup>2</sup>
2.ピストン表面積	押側	81.1 cm <sup>2</sup>
	引側	85.9 cm <sup>2</sup>
3.最大ピストン推力	押側	21.9 kN
	引側	23.2 kN
4.使用圧力	最高	3.0 MPa
	最低	0.8 MPa
5.最高使用回転速度 (シリンダ一単位)	6000	min <sup>-1</sup>
回転ユニオン取付時ハ、別途考慮シテ御使用願イマス		
6.慣性モーメント	0.037	kg・m <sup>2</sup>
7.質量	14.5	kg



記号	品名	材料	個数	質量 (kg)	記事
外形図					1式
日鋼プレジジョン				作図	
TS6-2S型 油圧シリンダ				第三角法	
承認		検印	担当	製図	尺取
1/1.5					コート番号
株式会社 野村製作所			2-0606036		